

## MCM/PC-PRO



## Özellikler

- \*DALI izleme sistemi IEC 62386 uyumlu
- \*Bütün DALI üreticileri ile uyumlu
- \*Katplanlı yerleştirmesi ile kullanıcı arayüzü
- \*Özel devreye alma öncesi modu
- \*Büyük projeler için sınırsız ölçeklendirme

## Features

- \*DALI operating system IEC 62386 compliant
- \*Compatible with any Manufacturer's DALI Gear
- \*Floorplan based user interface
- \*Exclusive Pre-Commissioning Mode
- \*Infinitely scaleable for larger projects

## Teknik Bilgiler

## Technical Data

Çalışma gerilimi	Working voltage	: 220 - 230V AC 50/60Hz ±%10
Şebekeden çekilen akım	Mains supply current	: 2.1A λ=0.9(when charging)
Çalışma sıcaklığı	Amp.temp.	: -0°C . . 35°C
Elektrikli bağlantı	Electrical connection	: 1.0 to 2.5mm cable
Haberleşme bağlantısı	Ethernet connector	: RJ45

## Standartlar

## Standards

EN 60598-2-22, EN 62386-202  
EAC and CE certified



## Basit devreye alma

## Simple commissioning

Geleneksel DALI işletim sistemlerine göre kısa zamanda ve bir kişi tarafından gerçekleştirilebilir ve bu da işleme alma maliyetlerini önemli ölçüde azaltır

This can be carried out in a fraction of the time of traditional DALI operating systems and by one person, dramatically reducing commissioning costs.

## Testler

## Tests

Testleri herhangi bir ilave komut almadan başlatır ve işler. Devreye alma testleri, aylık işlevsellik testleri ve yılda bir kez tam üç saatlik bir süre testi.

The system initiates and processes testing in accordance, without any added complications. Commissioning tests, monthly functionality tests and a full three hour duration test once a year

## Programlanabilir test takvimi

## Programmable test schedule

İşlevsellik ve süre testi programları, çevreye zarar vermeyecek şekilde programlanabilir. Bunlar ayrıca daha fazla esneklik için gruplandırılabilir

Functionality and duration test schedules can be programmed to not interfere with the surrounding environment. These can also be grouped for added flexibility

## Kullanım kolaylığı

## Ease of operation

Basitçe sayfalarda gezinerek arızaları ve arızaların adresini kolayca vurgulanır. Bir iOS platformu kullanılır

Simple to navigate pages that highlight issues and location of problems easily. Utilises an iOS platform

## E-postayla rapor gönderme

## Emailed reports

Herbir testin ardından arızalı ve sağlam tüm ürünlerin durumunu gösteren PDF Raporları seçilen e-posta adreslerine gönderilir

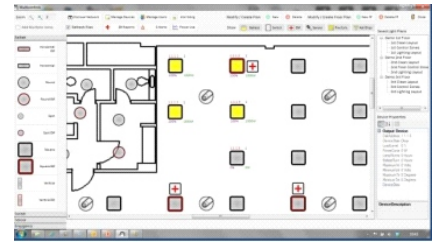
PDF Reports are sent to selected email addresses following each test showing that all is healthy, or highlighting any specific issues

## Otomatik tanımlama

## Auto Heal

Yeni eklenen acil durum kontrol ünitesi önceden adreslemek zorunda kalmak yerine monitör otomatik olarak kendisinin yerini alan yeni parçayı tanımlar

Rather than having to pre-address replacement emergency control gear, Monitor will auto heal the new part addressing it itself



Code

Out Line

Dimension

Weight

MCM/PC-PRO

Multiple MTOUCH Panels can be Connected

305x217x24mm

2700gr.