

MCHUB/2 DALI

DALI yönlendirici
DALI router

Özellikler

- *DALI Hub ile 128 adres kadar bağlantı uygulanabilir
- *Düşük güç tüketimi
- *Bakım için güç yalıtımı sağlar
- *Birden çok düzenleme ile bağlanabilir

Features

- *DALI Hub for connection of up to 128 Addresses
- *Low power consumption
- *Features power isolation for maintenance
- *Can be connected in multiple arrangements

Teknik Bilgiler

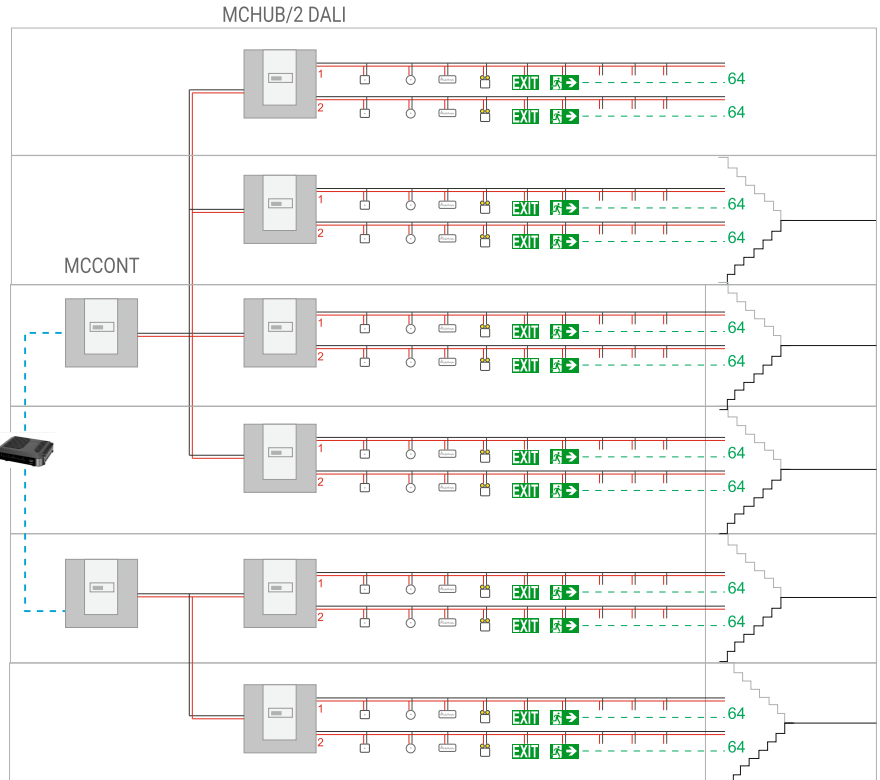
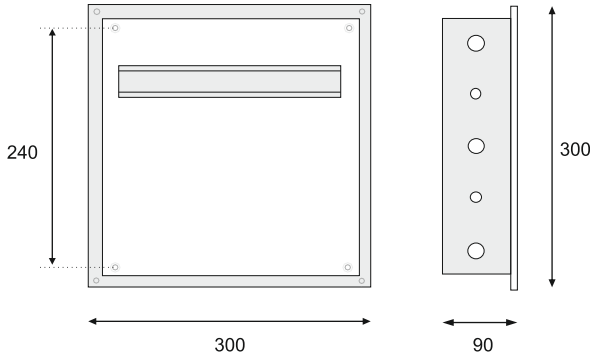
Technical Data

Çalışma gerilimi	Working voltage	: 220 - 230V AC 50/60Hz ±%10
Şebekeden çekilen akım	Mains supply current	: 26mA λ=0.88
Çalışma sıcaklığı	Amp.temp.	: -0°C ... 35°C
Elektrik bağlantı	Electrical connection	: 1.0 to 2.5mm cable
Haberleşme bağlantısı	Ethernet connector	: RJ45
Kablo girişi	Cable entry choices	: R10 and R12.5

Standartlar

Standards

EN 60598-2-22, EN 62386-202
EAC and CE certified



Code

Out Line

Dimension

Weight

MCHUB/2 DALI

Will operate up to 128 DALI addresses over two DALI buses

300x300x90mm

4500gr.