



Sıva altı, Kaçış yolları aydınlatması EN1838'e göre;
Recessed mounted, Escape route lighting to EN1838

Özellikler

Features

- * EN 1838'e uygun acil durum aydınlatma armatürü
- * UV özellikli termoplastik ABS gövde
- * %100 verimde acilde çalışma modeli
- * Optimum sıcaklığı sağlayan geniş soğutucu yüzeyli psb
- * Sıva altı tavana kolay montaj
- * 2.5 ile 8m tavan yüksekliğindeki odalar için
- * Yüksek performans Lithium Ion pil
- * Yüksek CRI ve 240 lm Led aydınlatma
- * Acil durumda 3 saat yanabilme
- * Opsiyonel Dali uyumlu otomasyona entegre
- * Ral9016 beyaz renk gövde
- * Emergency lighting luminaire in accordance with EN 1838
- * UV-featured ABS thermoplas LED emergency
- * Non-maintained operation mode with %100
- * Large heat sink printed circuit board ensures optimum thermal management
- * Easy to install recessed ceiling mounted
- * For use in rooms with ceiling height 2.5 to 8m
- * High performance lithium ion battery
- * LED 240lm high CRI
- * Emergency operation time 3 hours
- * Optional integrated automation compatible Dali
- * Body color Ral 9016

Teknik Bilgiler

Technical Data

Çalışma gerilimi	Working voltage	: 220 - 230 V AC 50/60Hz±%10
Şebekeden çekilen güç	Mains supply power	: Led 4.5W; 7.5 VA on charge
Şarj süresi	Charge duration	: 24 h (first use: 48h)
Işık çıkış gücü	Light output power	: 3W
Işık çıkış akısı	Light output	: Non-maintained; Led 240lm, %100 on emerg.
Çalışma sıcaklığı	Amp.temp.	: -0°C ... 45°C
Gövde sıcaklığı	Case temp.	: 75°C
Koruma sınıfı	Protection grade	: IP40
Elektirik sınıfı	Electrical classification	: II
Dali bağlantısı çift klemens Dali systems double terminals DA, DB		

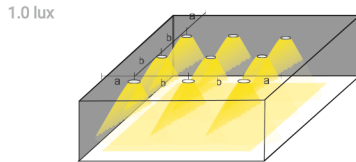
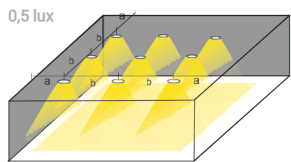
Standartlar

Standards

EN 60598-1, EN 60598-2-22, EN 62034, EN 62386-201
EMC-2004/108/EC, LVD-2006/95/EC
TUV, CE, EAC, TSE

Açık alan aydınlatma bölgesi >60m²
Antipanic illumination of areas >60m²
TS EN 1838

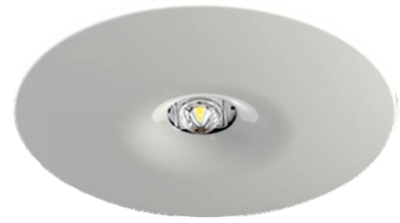
Açık satış reyonu alan aydınlatma bölgesi
Illumination of sales areas
TS EN 1838 4.2.1



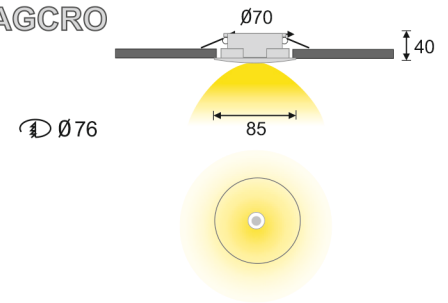
Mounting height
(h)

Mounting distance (m)

0.5 lux	1.0 lux
a	a
b	b
2.5	10.1
3.0	10.9
4.0	12.0
5.0	12.3



AGCRO



Ø 76

Gösterge

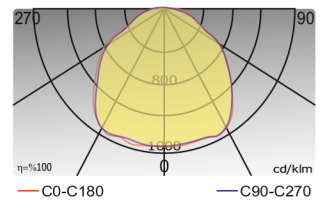
Enerji var yeşil yanıyor: Durum normal, pil şarj oluyor
Enerji var yeşil yanmıyor: Pil arıza
Enerji yok kırmızı yanıyor: Şebeke arıza

Indicator

Mains on green on: Status normal, battery charging
Mains on green off: Battery fault
Mains off red on: Mains fault



Data, Photometric Data



Code	Type	Duration	Battery	Flux	Dimension	Weight
AGCRO L3	Non-Maintained 3W Led	3h	LifePo4 - 3.6V 1500mAh	300lm / 300lm	85x85x40	350gr.
AGCRO N3	Non-Maintained 3W Led	3h	Li-Ion - 3.7V 2000mAh	240lm	85x85x40	350gr.
AGCRO N1 DA	DALI Non-Maintained 1/3W Led	3h	Ni-Cd - 3.6V 2000mAh	240lm	85x85x40	350gr.
AGCRO CB	Non-Maintained 3W Led	CB	Central Battery - 216V DC	300lm / 300lm	85x85x40	350gr.
AGCRO CA	Non-Maintained traceable 3W Led	CB	Central Battery - 24V DC	300lm / 300lm	85x85x40	350gr.