



AEB

Çift kafalı acil durum aydınlatma armatürü Twin spot emergency lighting

Özellikler

- *20W veya 50W holojen ampullü çift spot
- *Electrostatic boyalı DKP metal gövde
- *Test butonu, şarj ve lamba kontrol göstergesi
- *Aşırı şarj ve deşarj koruması
- *Tam bakımsız kuru tip kurşun asit akü
- *150cm topraklı kablolu ve fişi

Features

- *Twin spot non-maintained 20W or 50W holojen lamp
- *Iron sheet housing with electrostatic paint
- *Test switch, charge and lamp detection indicator
- *Deep discharge and over charge protection
- *Long life non-maintenance lead acid (VRLA) battery
- *150cm cable and plug

Teknik Bilgiler

Technical Data

Çalışma gerilimi	Working voltage	: 220 - 230 V AC 50/60Hz ±%10
Şebekeden çekilen akım	Mains supply current	: 0.075A
Şebekeden çekilen güç	Mains supply power	: 17 VA
Şarj süresi	Charge duration	: 24 h
Çalışma sıcaklığı	Amp.temp.	: -10°C .. 45°C
Gövde sıcaklığı	Case temp.	: 75°C
Koruma Sınıfı	Protection grade	: IP40
Elektrik Sınıfı	Electrical classification	: I

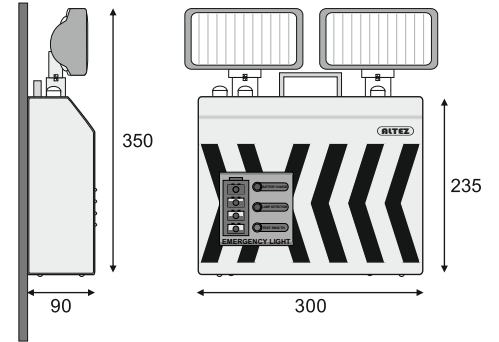
Standartlar

Standards

EN 60598-2-22, EN 62034, EN 61347-1
EMC-2004/108/EC, LVD-2006/95/EC
CE, EAC, TSE



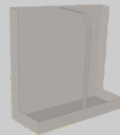
AEB



Aksesuar / Accessuary

Deprem sehpası, Earthquake mounting shelf

AAES-B 305x237x92mm, 1200gr.



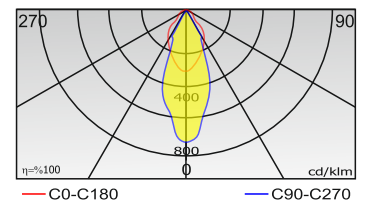
Gösterge

Sol 4 yeşil led: Akü dolum yüzdesi göstergeleri
Sağ 1 yeşil led: Durum normal, pil şarj oluyor
Sağ 2. yeşil led: Işık kaynağı çalışmaya hazır
Sağ test butonu: Enerjiyi geçici olarak keser
Enerji yok kırmızı yanmıyor: İnverter arıza
Indicator

Left 4 green on led: level percent part of battery
Right first green on led: Status normal, battery charging
Right second green on led: Lamp normal,
Right test button: Mains test fault
Indicator

Type of mounting	Mounting height (h)	Mounting distance (m)							
		1x20W	2x20W	1x50W	2x50W	1x20W	2x20W	1x50W	2x50W
2m escape route	1.0 lux	4.8	7.1	7.4	13.1	9.1	16.4	16.7	19.0
	4.0	-	-	-	-	12.1	19.1	20.2	21.5
Open area	0.5 lux	4.0	6.0	6.1	6.3	8.0	12.9	13.3	15.7
	4.0	5.1	7.7	8.1	8.1	11.3	19.2	20.4	22.2
	6.0	-	-	-	-	13.2	21.7	23.0	24.8

Data, Photometric Data



Code	Type	Duration	Battery	Flux	Dimension	Weight
AEB 23	2x20W	3h	12V 7Ah	2x630lm	380x340x140	10000gr.
AEB 51	2x50W	1h	12V 7Ah	2x850lm	380x340x140	10000gr.